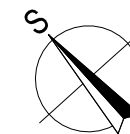
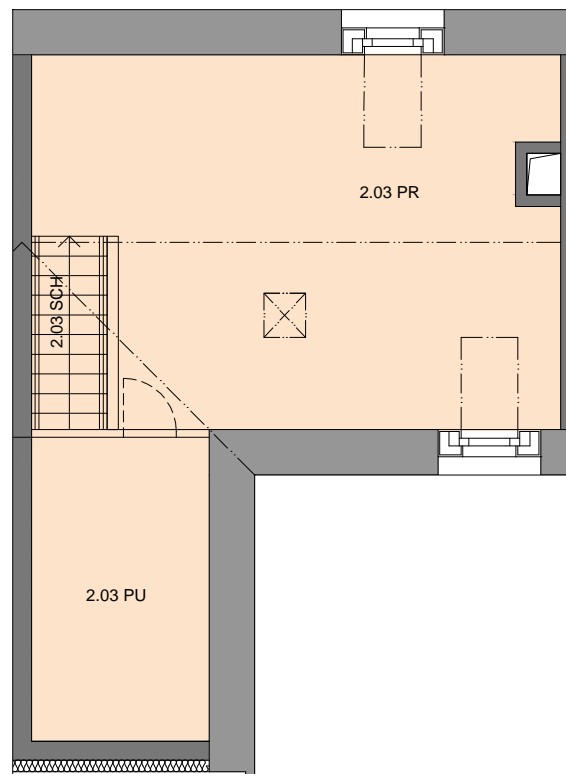
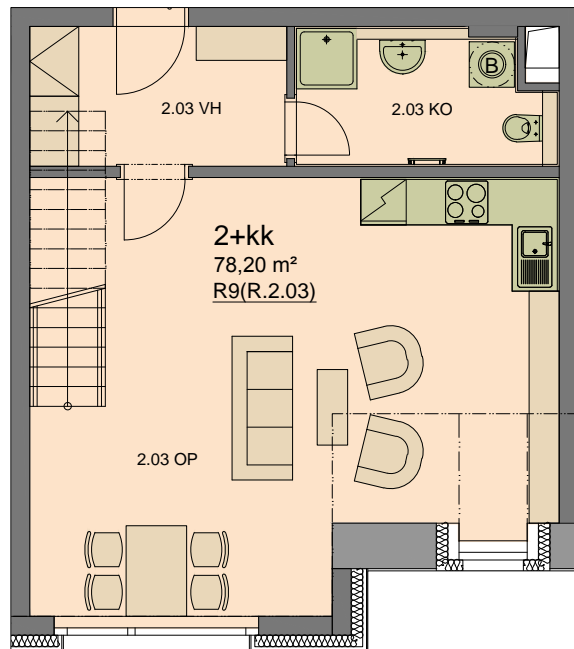


Objekt: R

Apartment R9 (R.2.03) 78,20 (80,69) m²



R9 (R.2.03)		2+kk
2.03 VH	VSTUPNÍ HALA	6,68 m ²
2.03 KO	KOUPELNA	5,94 m ²
2.03 OP	OB. POKOJ+KK	34,22 m ²
2.03 SCH	SCHODY	3,07 m ²
2.03 PR	PRACOVNA	28,29 m ²
CELKEM		78,20 m ²
Podlahová plocha dle 366/2013		80,69 m ²
2.13 SK	SKLEP	6,22 m ²
2.03 PU	PŮDA	6,86 m ²

Tento výkres byl zpracován pro marketingové účely. Developer se tímto nevzdává práva na případné změny. Závazná podoba bude předmětem smlouvy mezi developerem a klientem. Vyobrazené zařízení interiéru a exteriéru (kuchyně, nábytek, atd.) v plánech bytů není předmětem dodávky. Vizualizace jsou pouze informativní.

Výměra podlahové plochy je stanovena dle metodiky pro výpočet plochy bytu platné od ledna 2014. Podlahová plocha je vypočtena včetně všech svislých nosných i nenosných konstrukcí a instalačních jader (nařízení vlády č.366/2013 Sb.).

Aktualizováno: 12/2014

