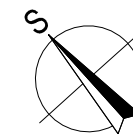
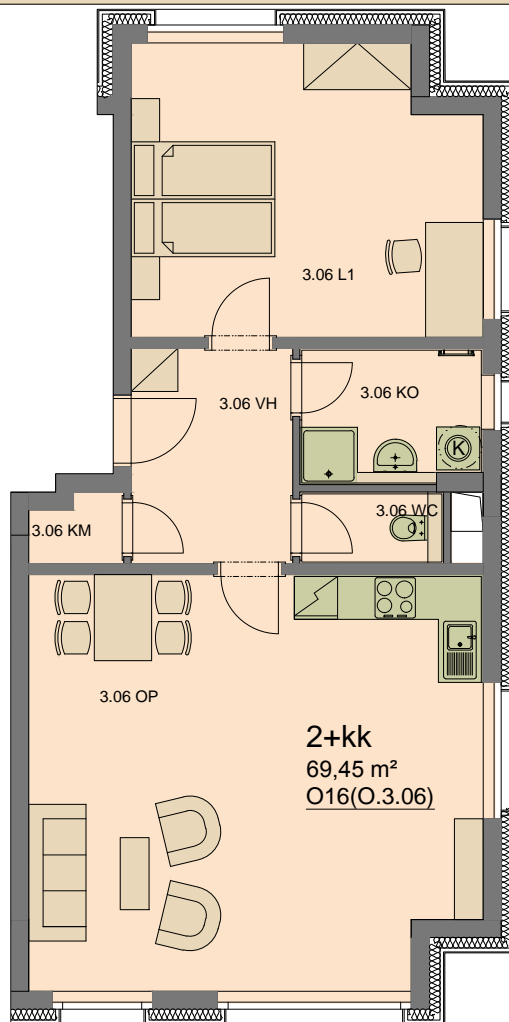
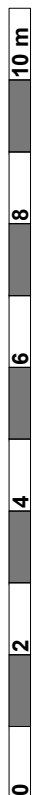


Objekt: O

Apartment O16 (O.3.06) 69,45 (72,50) m²

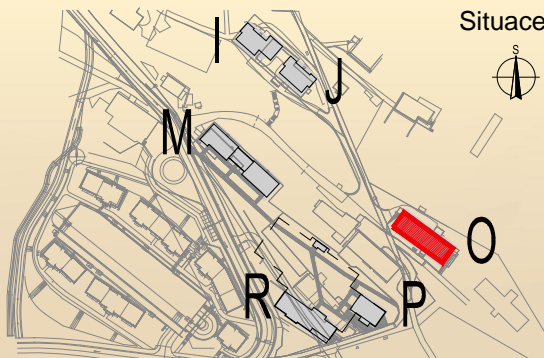


O16 (O.3.06)		2+kk
3.06 VH	VSTUPNÍ HALA	6,97 m ²
3.06 KO	KOUPELNA	4,60 m ²
3.06 WC	WC	1,87 m ²
3.06 KM	KOMORA	1,27 m ²
3.06 OP	OB, POKOJ+KK	35,67 m ²
3.06 L1	LOŽNICE	19,08 m ²
CELKEM		69,45 m ²
Podlahová plocha dle 366/2013		72,50 m ²
1.30 SK	SKLEP	4,95 m ²

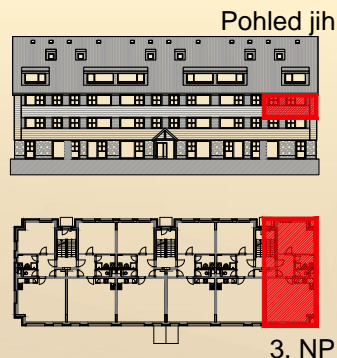
Tento výkres byl zpracován pro marketingové účely. Developer se tímto nevzdává práva na případné změny. Závazná podoba bude předmětem smlouvy mezi developerem a klientem. Vyobrazené zařízení interiéru a exteriéru (kuchyně, nábytek, atd.) v plánech bytů není předmětem dodávky. Vizualizace jsou pouze informativní.

Výměra podlahové plochy je stanovena dle metodiky pro výpočet plochy bytu platné od ledna 2014. Podlahová plocha je vypočtena včetně všech svislých nosných i nenosných konstrukcí a instalačních jader (nařízení vlády č.366/2013 Sb.).

Aktualizováno: 12/2014



Situace



Pohled jih



3. NP